

MANUAL PARA OS AUTOMODELOS
FOCUS, LEOPARD, ATOM E TANK



CARRO EP 6S 1:8

FS33651S/FS33669S/FS33675S/FS33693S

VERIFIQUE A PÁGINA CORRETA DO SEU AUTOMODELO:

FOCUS (33651S) / LEOPARD (33669S) / ATOM (33675S) / TANK (33693S)

TANK PLUS

ÁTOMOS



SOLUÇÃO DE PROBLEMAS

Problemas:	Motivos	Soluções
Motor não funciona	<ol style="list-style-type: none"> 1. Motor NG 2. O motor não soldou 3. O transmissor ou o receptor funcionam de forma anormal 4. A bateria não tem eletricidade 5. O fio do interruptor está inserido no orifício errado 	<ol style="list-style-type: none"> 1. Substitua o motor 2. Solde o motor 3. Certifique-se da conexão correta do fio de derivação em cada extremidade e veja se o transmissor e o receptor estão ligados 4. Substitua ou carregue a bateria 5. Insira o fio do interruptor na posição correta
O motor não funciona bem	<ol style="list-style-type: none"> 1. A capacidade da bateria é insuficiente 2. O controle de velocidade não está bem ajustado 3. O sistema de transmissão não está suave 	<ol style="list-style-type: none"> 1. Carregue ou substitua a bateria corretamente 2. Ajuste o controle de velocidade de acordo com as instruções 3. Recoloque a posição errada imediatamente
É difícil manusear o carro	<ol style="list-style-type: none"> 1. O transmissor ou o receptor tem eletricidade adequada 2. O servo não está ajustado corretamente 3. A instalação eletrônica está com problemas 	<ol style="list-style-type: none"> 1. Substitua ou carregue a bateria 2. Reajuste o servo 3. Pare de usar ou substitua a frequência

PRECAUÇÕES DE SEGURANÇA

1. Operar o carro antes da montagem

1. Várias unidades de potência podem não entrar em contato com a fonte de água, evitando curtos-circuitos, portanto, um fenômeno fora de controle
3. Verifique os parafusos e porcas o tempo todo para evitar afrouxamento

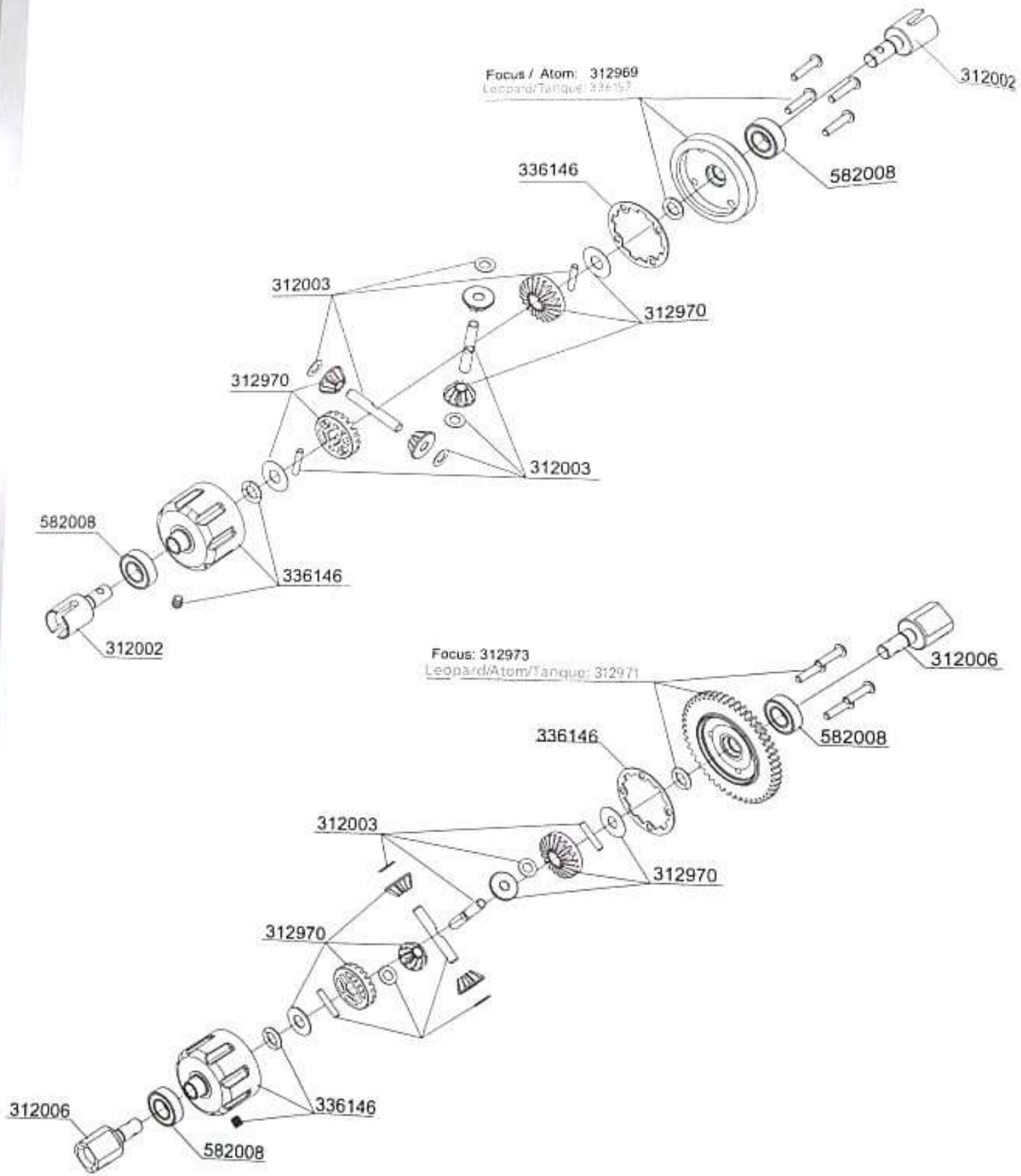
AVISO: Para evitar acidentes e ferimentos pessoais, siga

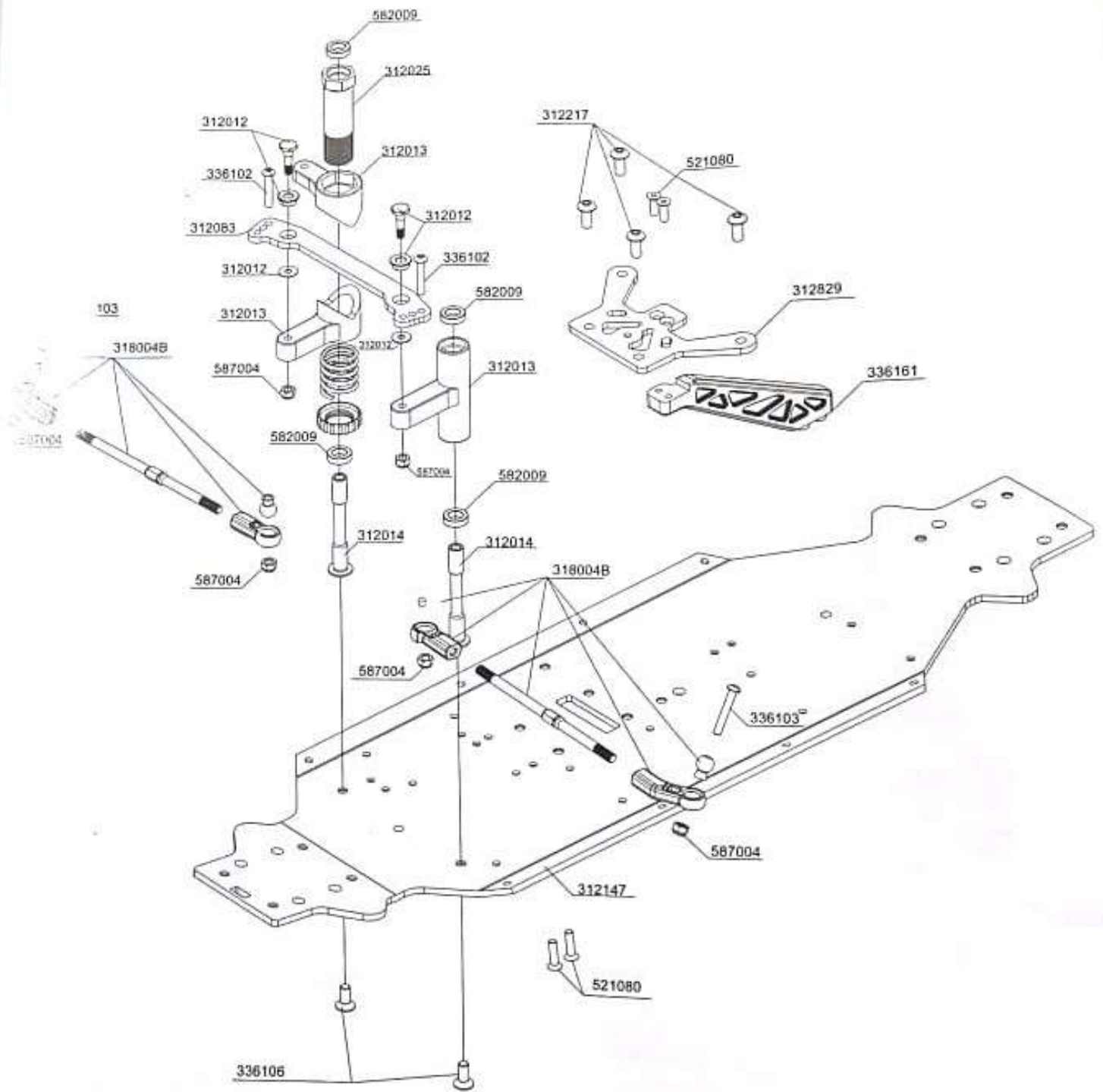
cuidadosamente estes aspectos abaixo:

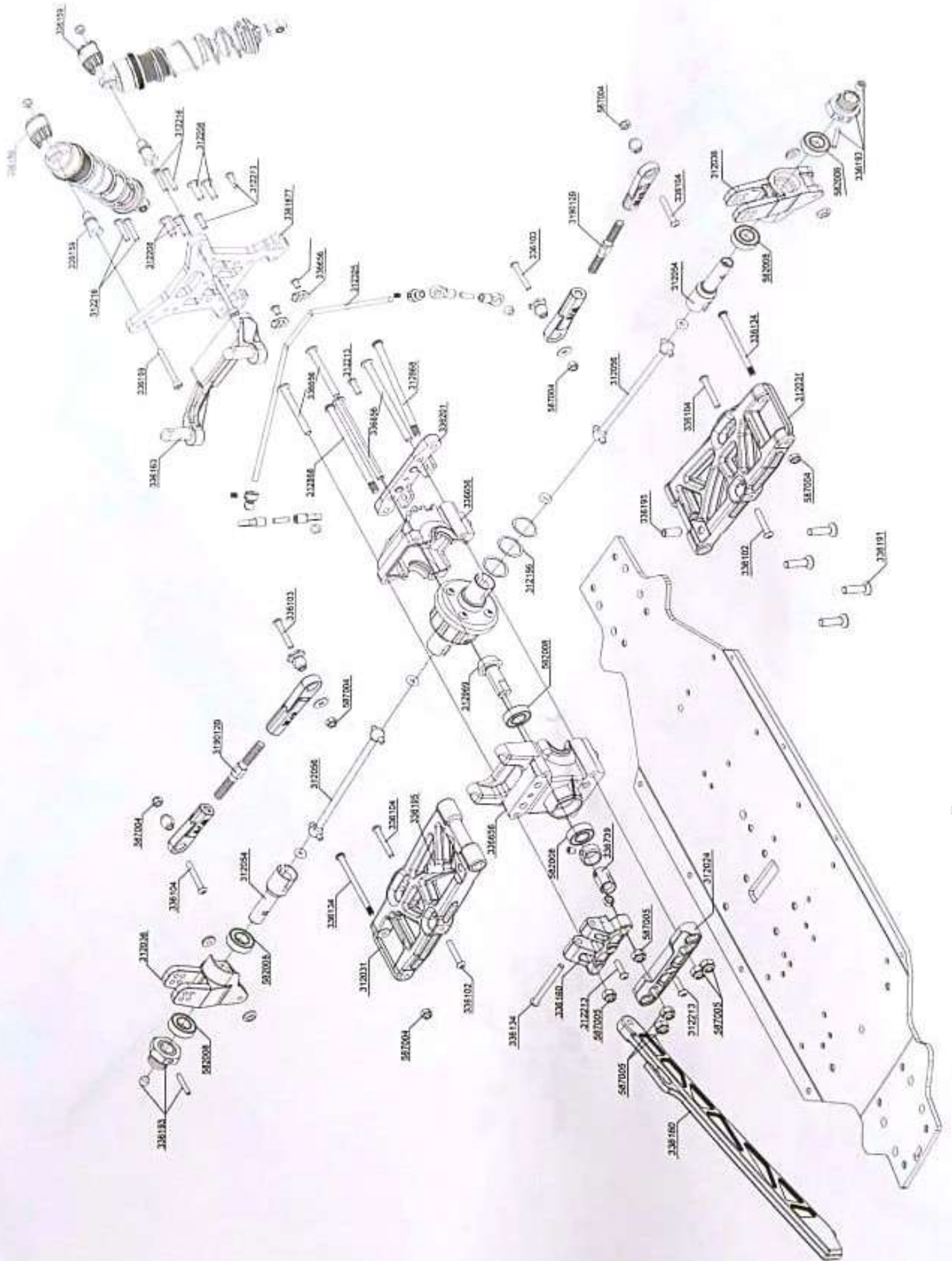
1. Nunca jogue a bateria no fogo. Caso contrário, pode causar explosão
2. Nunca carregue a bateria excessivamente
3. Nunca use voltagem excessiva para carregar a bateria
4. Nunca coloque os dedos ou outros objetos em peças rotativas ou móveis
5. Nunca toque no motor e no escapamento devido ao perigo

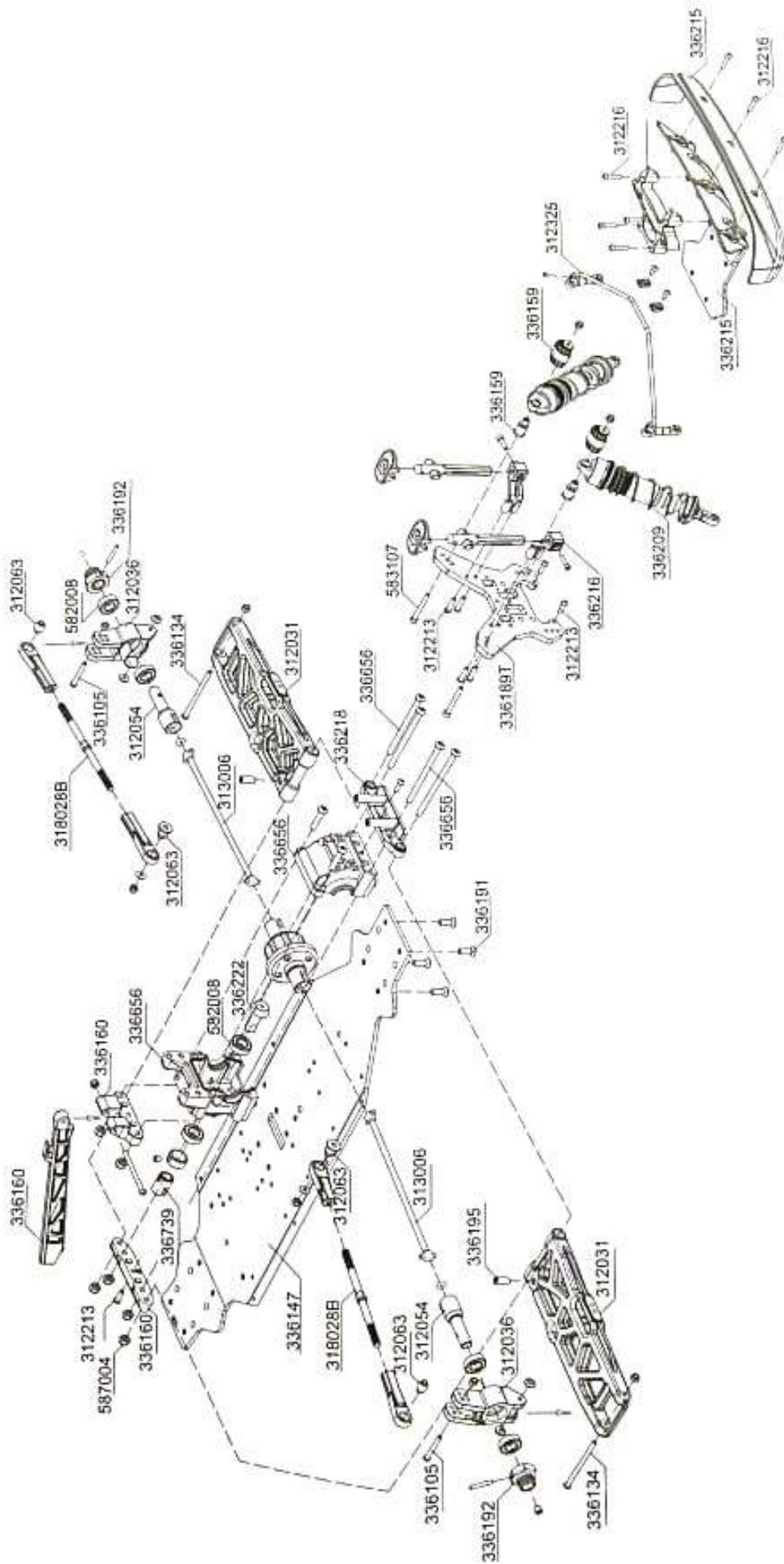
PRECAUÇÕES DE OPERAÇÃO

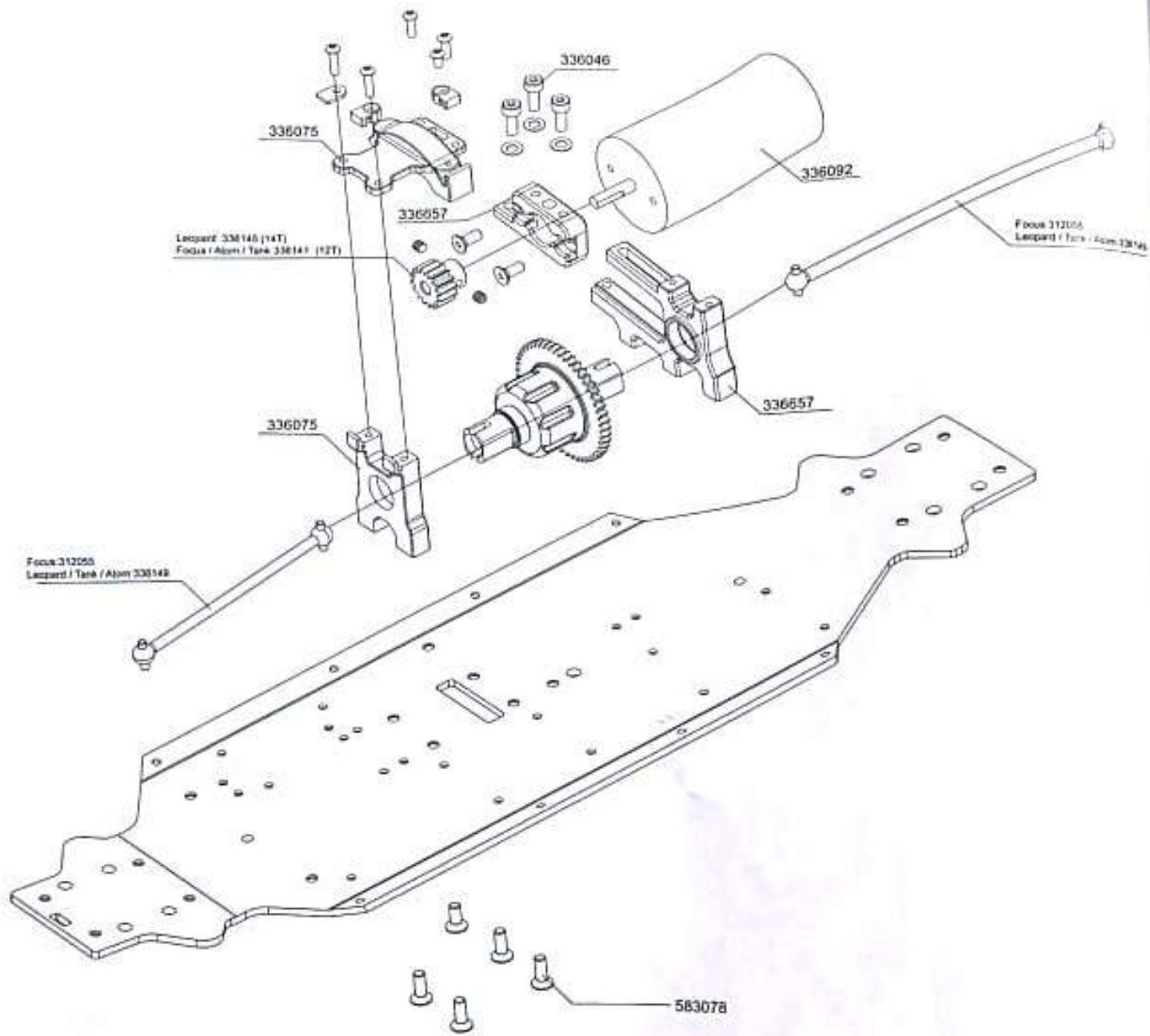
1. A operação desobstruída causará acidentes
2. Ligue seu carro em local espaçoso e nunca nos seguintes locais:
 - 1) Rua movimentada
 - 2) Locais onde crianças ou pessoas se reúnem
 - 3) Em residências, parques e hospitais ou perto de aeroportos
3. Certifique-se de que a bateria do transmissor e do receptor esteja cheia
4. Com a bateria fraca, o desempenho cairá, o carro pode ficar fora de controle e até causar acidentes graves
5. Nunca use a mesma frequência com outra pessoa ao mesmo tempo, caso contrário, isso pode perturbar os sinais, o carro pode ficar fora de controle e causar acidentes graves
6. Se o carro parar de funcionar de forma anormal, verifique o problema e você não deve operar o carro até que o problema seja resolvido, caso contrário, mais problemas podem surgir e causar acidentes

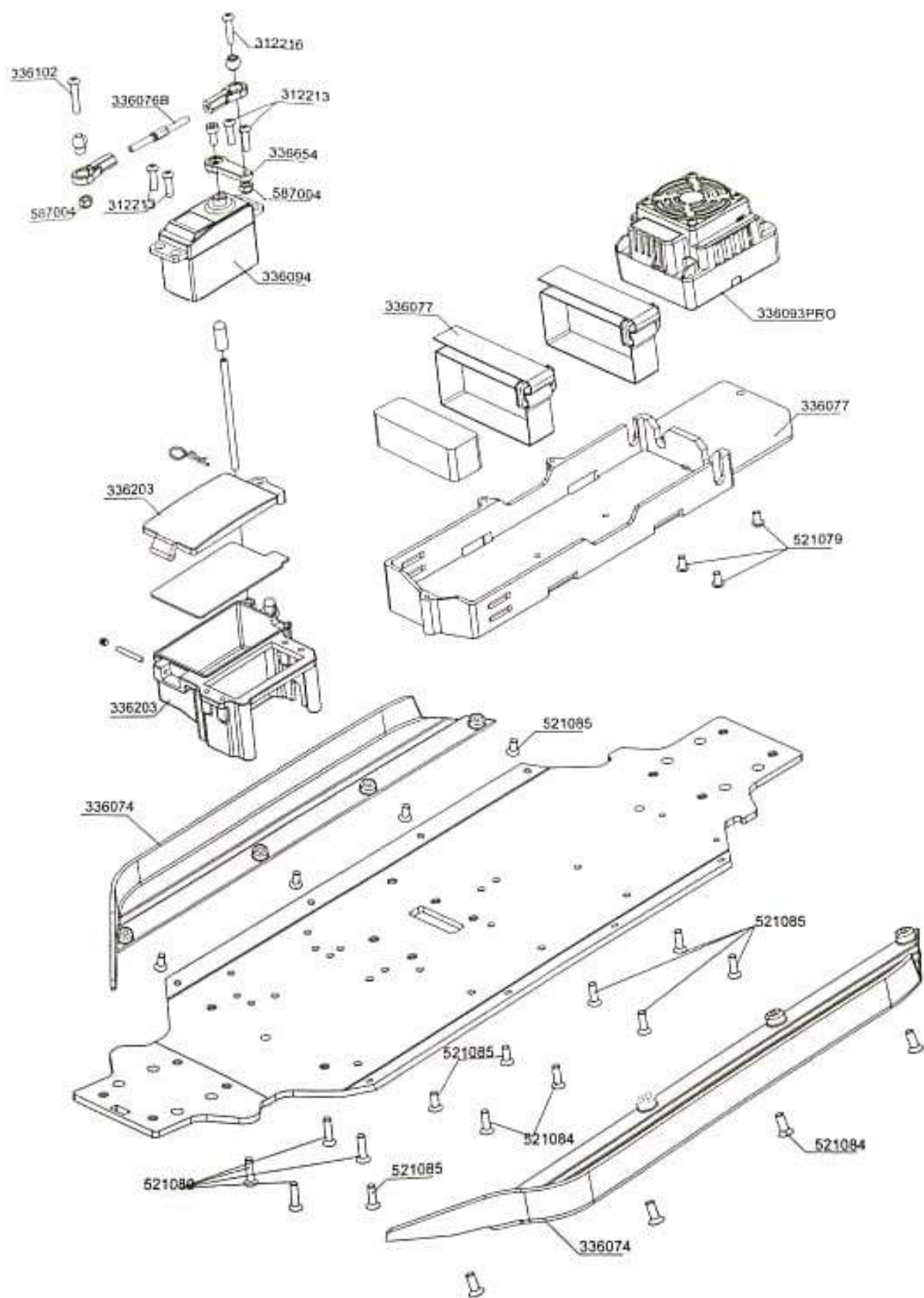


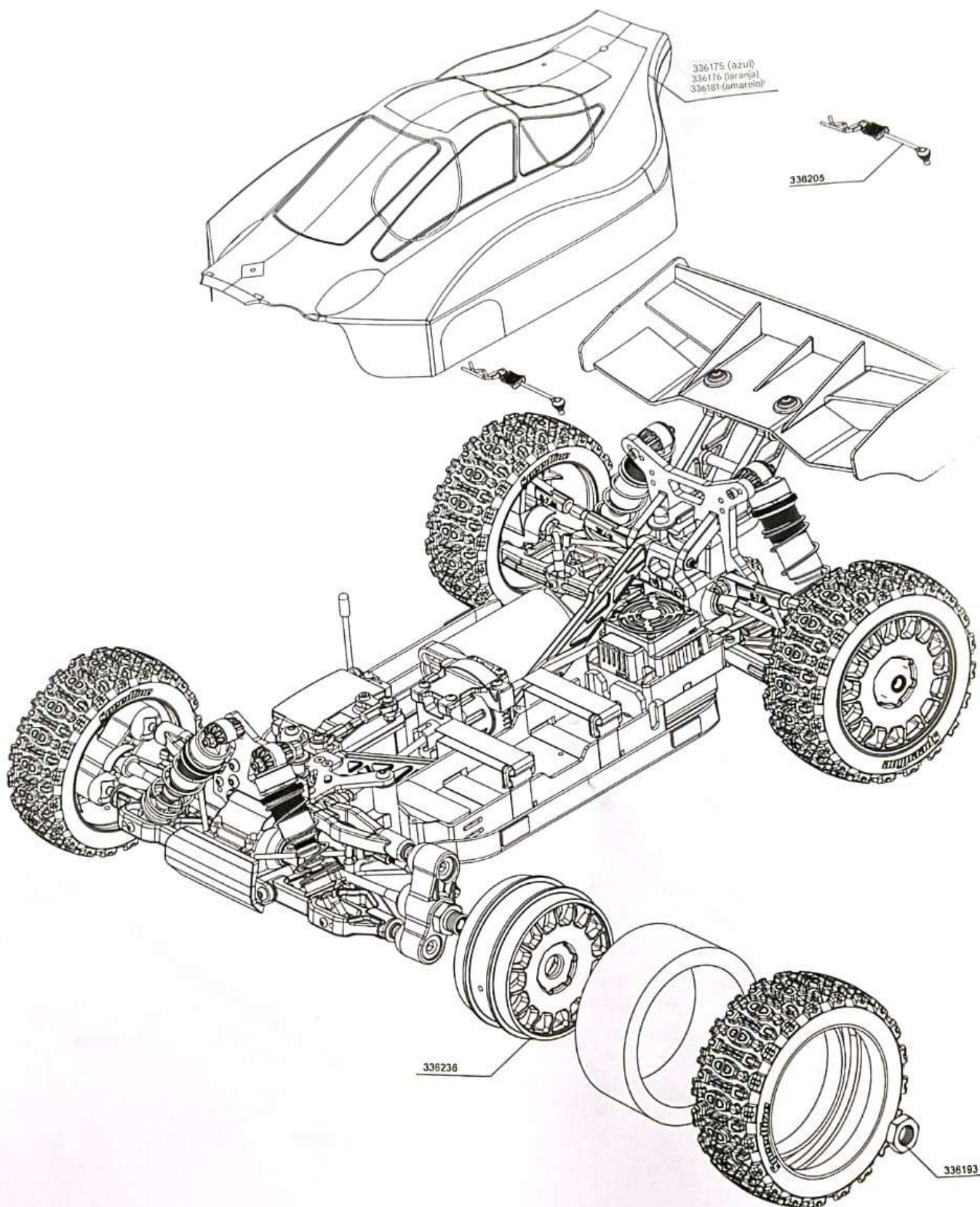


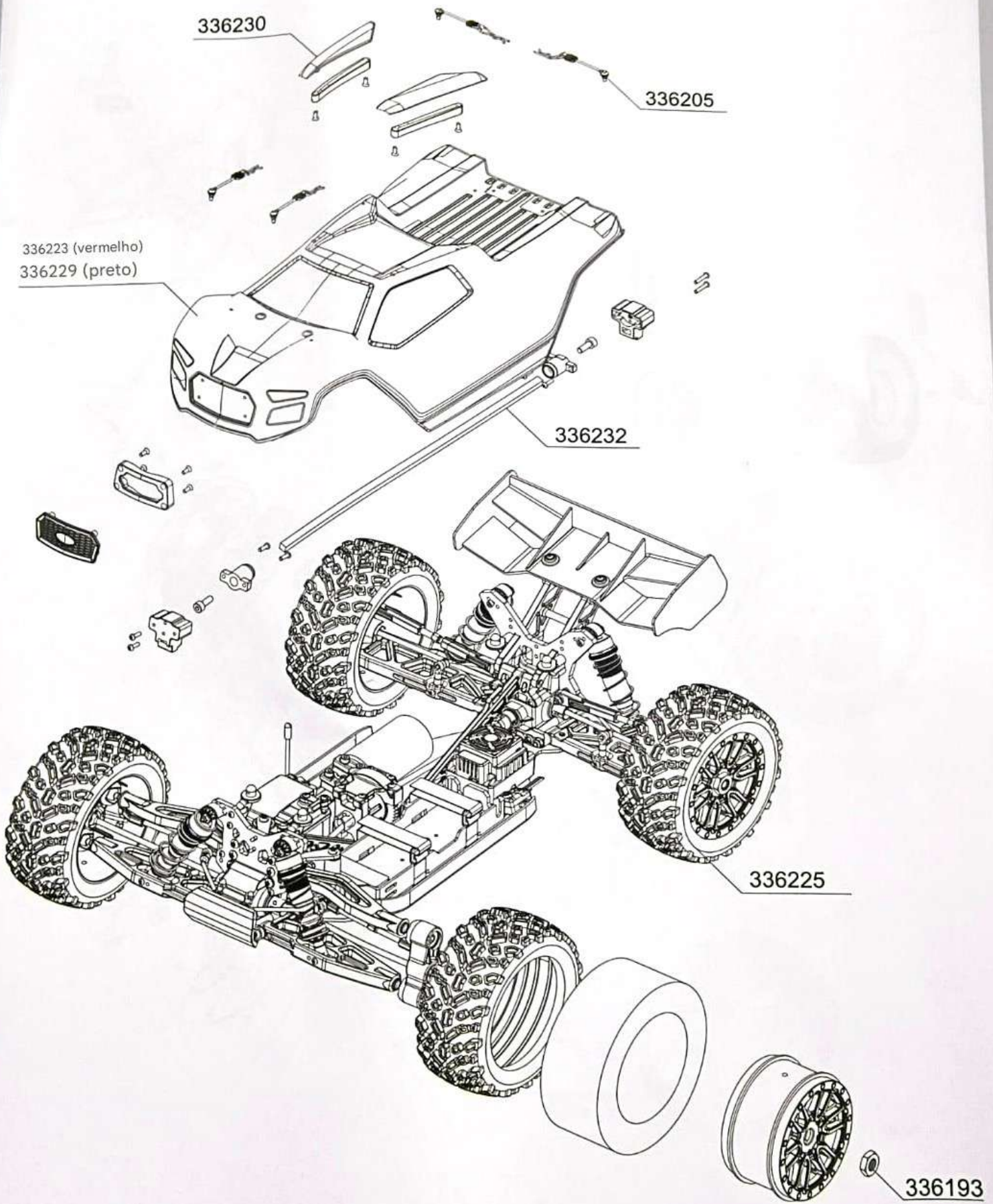


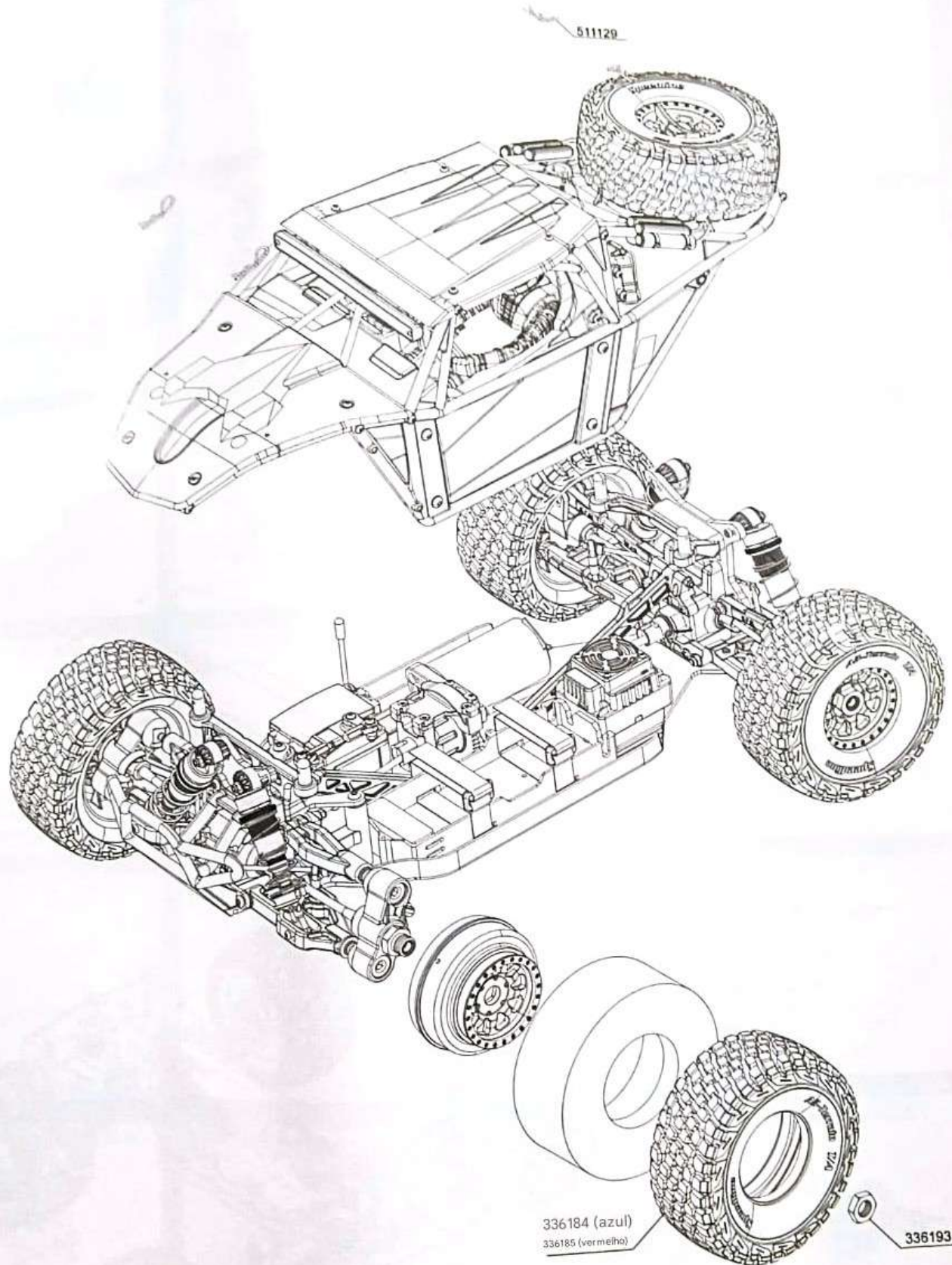


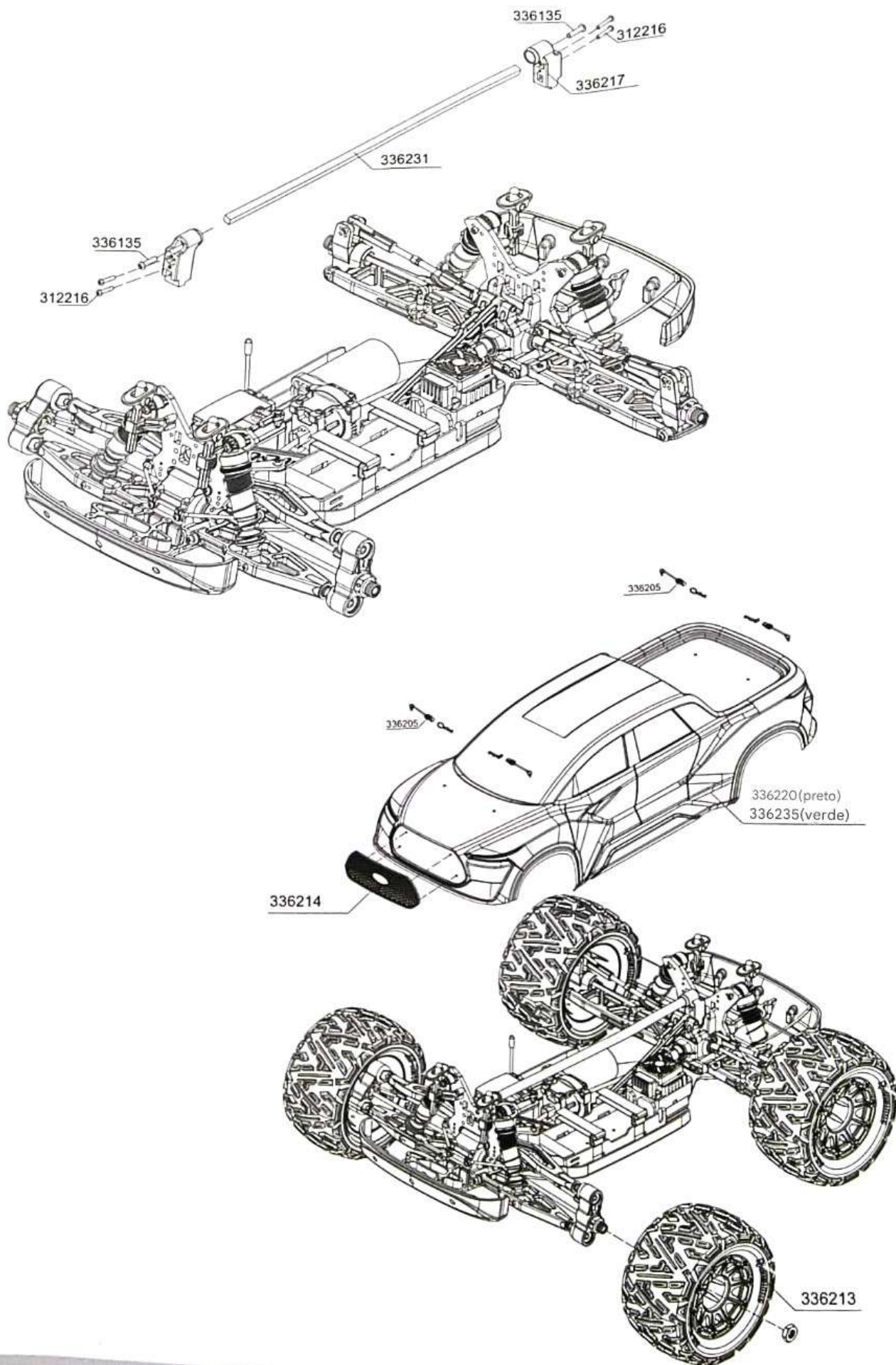












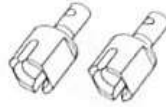
312002 Conjunto de copo de conexão do diferencial



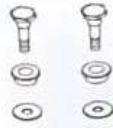
312003 Suporte do eixo do diferencial



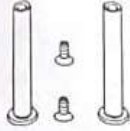
312006 Copo de conexão para conjunto de freio



312012 Conjunto de parafusos



312014 Eixo do servo-salvador



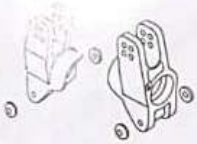
312024 Conjunto lateral do clipe



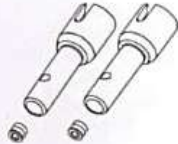
312025 Coluna sextavada do amortecedor



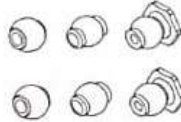
312033 Conjunto de clipe



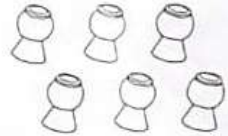
312054 Eixo da roda traseira



312063 Ponta esférica



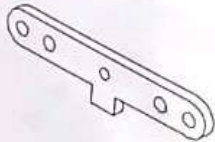
312064 Ponta esférica



312083 Placa de conexão da direção



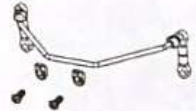
312088 Folia do clipe dianteiro



312206 Pino da dobradiça M4x70



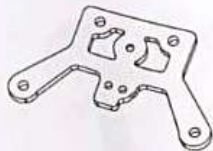
312324 Barra estabilizadora dianteira



312325 Barra estabilizadora traseira



312829 Placa superior dianteira



312970 Conjunto de engrenagens cônicas do diferencial



336074 Conjunto de placas laterais



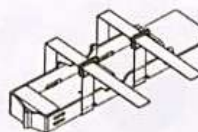
336075 Placa de suporte central superior



336076B Conjunto de haste de tração do servo



336077 Caixa de bateria



336092 Motor 4274 KV2000



336093PRO Brushless ESC 150A



336094 Servo de 15 kg



336133 Pino de dobradiça M3x41



336134 Pino de dobradiça M3x46



338141 Pinhão 12T



336145 Pinhão 14T



336146 Sol. da caixa do diferencial



336159 Rótula do amortecedor



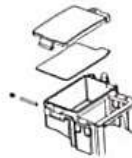
336160 Suporte do chassis



336240 Conjunto de fijos de esferas



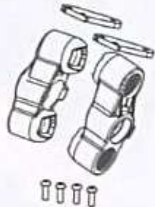
336203 Caixa do servo e receptor



336205 Clipe de carroceria



336211 Conjunto de suporte de direção



336654 Braço do servo AL 25T



336655 Amortecedor Conjunto da carroceria



336656 Caixa de câmbio



336657 Suporte do motor



336739 Copo de conexão pequeno com bisel de aço



511946N Controle remoto (GT-15N)



511946G Controle remoto (GT-15G)



511948N Receptor (GT-15N)



511948G Receptor (GT-15G FSM)



Acessórios gerais



582008 Rolamento 8x16x5



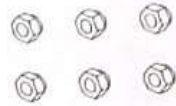
582009 Rolamento 6x10x3



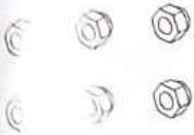
587003 Porca de nylon M2,5



587004 Porca de nylon M3



587005 Porca de nylon M4



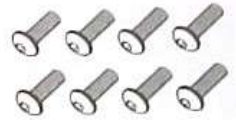
31079 Parafuso sextavado cabeça guarda-chuva M3x6



31073 Parafuso sextavado cabeça guarda-chuva M3x8



312713 Parafuso sextavado cabeça guarda-chuva M3x10



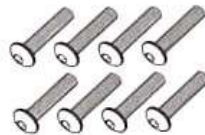
312212 Parafuso sextavado cabeça U ME



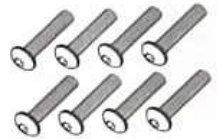
312216 Parafuso sextavado cabeça guarda-chuva M3x15



336102 Parafuso sextavado cabeça guarda-chuva M3x18



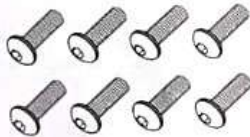
336103 Parafuso sextavado cabeça guarda-chuva M3x20



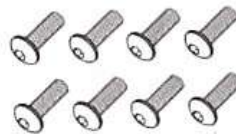
336104 Parafuso sextavado cabeça guarda-chuva M3x22



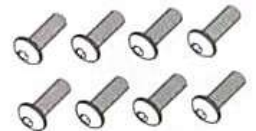
312217 Parafuso sextavado cabeça guarda-chuva M4x10



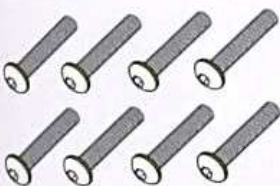
312208 Parafuso sextavado cabeça guarda-chuva M4x12



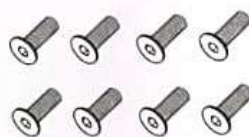
336135 Parafuso sextavado cabeça guarda-chuva M4x16



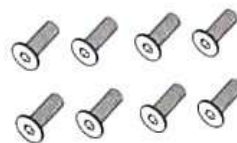
336105 Parafuso sextavado cabeça guarda-chuva M4x20



521084 Parafuso sextavado cabeça chata M3x8



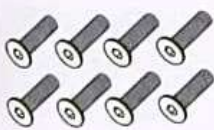
521085 Parafuso sextavado cabeça chata M3x10



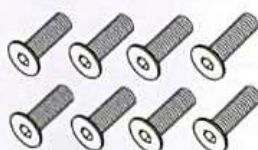
521080 Parafuso sextavado cabeça chata M3x12



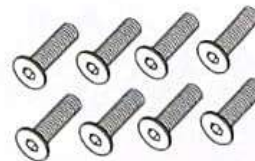
336106 Parafuso sextavado cabeça chata M4x10



336191 Parafuso sextavado cabeça chata M4x16



336740 Parafuso sextavado cabeça chata M4x12



336741 Parafuso de cabeça redonda M3x30



584000 Parafuso de fixação M3x10



584001 Parafuso de fixação M3x3



584002 Parafuso de fixação M4x4



584005 Parafuso de fixação M5x5



336195 Parafuso de fixação M5x12



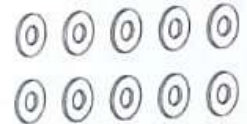
336140 Calço 6,1x14x1,5



336196 Calço $\phi 8 \times \phi 13 \times 0,2$



336966 Calço 6x4x14x0,2



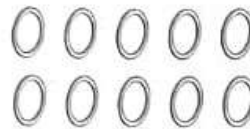
336587 Calço 4x47x0,3



336237 Calço 6,2x13x0,5




312196 Calço 13x16x0,2



336238 Calço 3,2x48x0,5

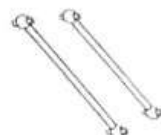


312031 Braço inferior traseiro



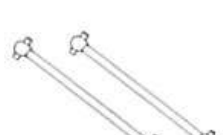
(Focus / Atom)

312055 Eixo central



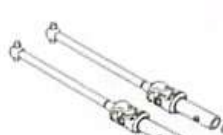
(Focus / Atom)

312056 Eixo oscilante



(Focus / Atom)

312809 Eixo CVD dianteiro



(Focus / Atom)

312825 Biela Bng



(Focus / Atom)

312969 Engrenagem seguidora (13/43)



(Focus / Atom)

3190128 Braço de suspensão superior




(Focus / Atom)

336661 Adaptadores sextavados de roda



(Focus / Atom)

336186T Torre do amortecedor dianteiro



(Focus / Atom)

336187T Torre do amortecedor traseiro



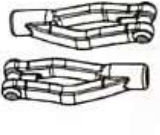
(Focus / Atom)

336644 Braço de suspensão inferior dianteiro



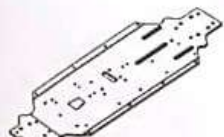
(Focus / Atom)

336646 Braço de suspensão superior dianteiro



(Focus / Atom)

336148 Chassi



(Focus)

336153 Amortecedor traseiro




(Focus)

336154 Amortecedor dianteiro



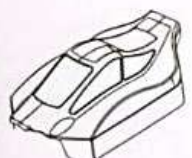
(Focus)

312973 Marcha intermediária (460)



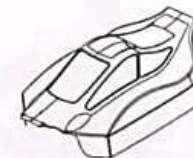
(Focus)

336175 Carroceria + decalque (azul)




(Focus)

336176 Carroceria + decalque (laranja)




(Focus)

336181 Carroceria + decalque (amarelo)




(Focus)

336182 Jogo de pneus



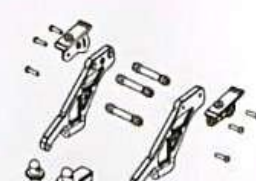
(Focus)

336236 Jogo de pneus



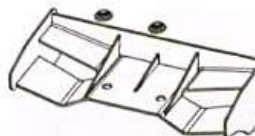
(Focus)

336660 Jogo de suporte de asa



(Focus / Leopard)

302006 Asa



(Focus / Leopard)

336201 Lado do clipe AL



(Focus / Leopard / Atom)

336151 Amortecedor traseiro (Atom)



(Atom)

336152 Amortecedor dianteiro (Atom)



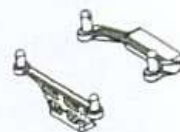
(Atom)

336162 Para-choque



(Atom)

336163 Conjunto de suporte de carroceria



(Atom)

26164 Estrutura frontal



(Atom)

336165 Estrutura traseira



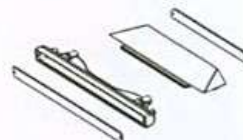
(Atom)

336166 Estrutura lateral



(Atom)

336167 Barra de LED



(Atom)

336168 Extintor de incêndio



(Atom)

336169 LED frontal



(Atom)

336170 LED traseiro



(Atom)

336171 Cabos de conexão de LED



(Atom)

336172 O cockpit



(Atom)

336173 Carroceria + decalque (azul)



(Atom)

336174 Carroceria + decalque (vermelho)



(Atom)

336233 Carroceria + decalque (vermelho)



(Dune Max)

336234 Carroceria + decalque (amarelo)



(Dune Max)

336184 Conjunto de pneus (azul)



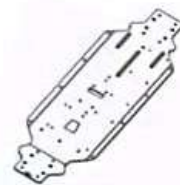
(Atom)

336185 Conjunto de pneus (vermelho)



(Atom)

336147 Chassi



(Leopard/Atom / Tanque)

33002 Braço de suspensão inferior/dianteiro



(Leop/Tanque)

313109 Braço de suspensão superior dianteiro



(Leopard/Tanque)

313101 Braço inferior traseiro



(Leopard/Tanque)

318004B Conjunto de biela de direção



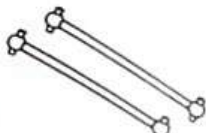
(Leopard/Tanque)

1180288 por braço



(Leopard/Tanque)

313006 Eixo oscilante 134 mm



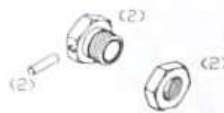
(Leopard/Tanque)

313150 Conjunto de eixo CVD dianteiro



(Leopard/Tanque)

336194 Adaptadores sustentados de roda



(Leopard/Tanque)

316157 Engrenagem do seguidor (B/35)



(Leopard/Tanque)

312971 Engrenagem intermediária (490)



(Leopard/Tanque)

336149 Eixo intermediária



(Leopard/Tanque)

336209 Amortecedor traseiro



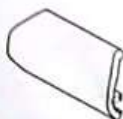
(Leopard/Tanque)

3361897 Torre de amortecedor



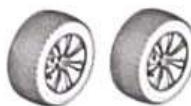
(Leopard/Tanque)

312028 Para-lama



(Leopard / Focus)

336183 Jogo de pneus



(Leopard)

336156 Amortecedor dianteiro



(Leopard)

336223 Carroceria + adesivo (Vermelho/Verde)



(Leopard)

336224 Torre de amortecedor dianteiro



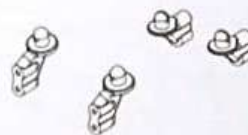
(Leopard)

336225 Jogo de pneus



(Leopard)

336226 Conjunto de apoios de suspensão



(Leopard)

336229 Carroceria + adesivo (Preto/Rosa)



(Leopardo)

336230 Estrutura de teto antirrisco



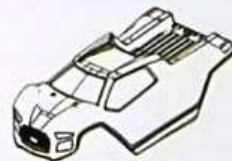
(Leopardo)

336232 Barra transversal de reforço



(Leopardo)

336229 Corpo+decalque (Preto/Branco)



(Leopardo)

336208 Amortecedor dianteiro



(Tanque)

336213 Selo de pneu



(Tanque)

336214 Para-choque dianteiro



(Tanque)

336215 Para-choque traseiro



(Tanque)

336219 Conjunto de eixos laterais



(Tanque)

336220 Carrocária - decalque (preto)



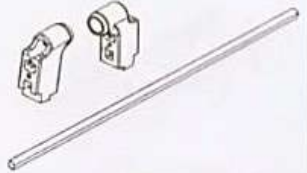
(Tanque)

336220 Carrocária - decalque (preto)



(Tanque)

336231 Barra de reforço



(Tanque)

336235 Carrocária - decalque (verde)



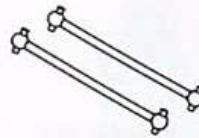
(Tanque)

336239 Barra de empinada



(Tanque profissional)

336314 Eixo oscilante 137 mm



(Leopard/Tanque)

336218PRO Conjunto de elípses laterais



Nº	Nome do Item	QTD	Nº	Nome do Item	QTD
312002	Conjunto de copos de conexão do diferencial	2 peças	336657	Suporte do motor	1 conjunto
312003	Conjunto de eixo diferencial	1 conjunto	336739	Copo de conexão pequeno com bisel de aço	1 conjunto
312006	Copo de conexão para conjunto de freio	2 peças	511946N	Controle remoto (GT-15N)	1 peça
312012	Conjunto de parafusos	1 conjunto	511948N	Receptor (GT-15N)	1 peça
312013	Conjunto de amortecedores	1 conjunto	511946G	Controle remoto (GT-15G)	1 peça
312014	Eixo do servo-protetor	1 conjunto	511948G	Receptor (GT-15G FSM)	1 peça
312015	Conjunto lateral com clipe	1 conjunto	582008	Rolamento 8x16x5	6 peças
312016	Coluna sextavada do amortecedor	1 conjunto	582009	Rolamento 6x10x3	6 peças
312017	Suporte do cubo traseiro	1 conjunto	587003	Porca de nylon M2,5	6 peças
312018	Eixo da roda traseira	1 conjunto	587004	Porca de nylon M3	6 peças
312019	Ponta esférica	1 conjunto	587005	Porca de nylon M4	6 peças
312061	Ponta esférica	6 peças	521079	Parafuso sextavado tipo guarda-chuva M3x6	8 peças
312083	Placa de conexão da direção	1 peça	521073	Parafuso sextavado tipo guarda-chuva M3x8	8 peças
312088	Clipe frontal	1 peça	312213	Parafuso sextavado tipo guarda-chuva M3x10	8 peças
312206	Pino da dobradiça M4x70	1 conjunto	312212	Parafuso sextavado tipo guarda-chuva M3x12	8 peças
312324	Barra estabilizadora dianteira	1 conjunto	312216	Parafuso sextavado tipo guarda-chuva M3x15	8 peças
312325	Barra estabilizadora traseira	1 conjunto	336102	Parafuso sextavado tipo guarda-chuva M3x18	8 peças
312829	Placa superior dianteira	1 peça	336103	Parafuso sextavado tipo guarda-chuva M3x20	8 peças
312970	Conjunto de engrenagens cônicas do diferencial	1 conjunto	336104	Parafuso sextavado tipo guarda-chuva M3x22	8 peças
336074	Conjunto de placas laterais	1 conjunto	312217	Parafuso sextavado tipo guarda-chuva M4x10	8 peças
336075B	Placa de suporte central superior	1 conjunto	312208	Parafuso sextavado tipo guarda-chuva M4x12	8 peças
336076B	Conjunto de haste de tração do servo	1 conjunto	336135	Parafuso sextavado tipo guarda-chuva M4x16	8 peças
336077	Caixa de bateria	1 conjunto	336105	Parafuso sextavado tipo guarda-chuva M4x20	8 peças
336092	Motor 4274 KV2000	1 peça	521084	Parafuso sextavado tipo cabeça chata M3x8	8 peças
336093PRO	ESC sem escovas 150A	1 peça	521085	Parafuso sextavado de cabeça chata M3x10	8 peças
336094	Servo de 15 kg	1 peça	521080	Parafuso sextavado de cabeça chata M3x12	8 peças
336133	Pino de dobradiça M3x41	1 conjunto	336106	Parafuso sextavado de cabeça chata M4x10	8 peças
336134	Pino de dobradiça M3x46	1 conjunto	336191	Parafuso sextavado de cabeça chata M4x16	8 peças
336141	Pinhão 12T	1 conjunto	336740	Parafuso sextavado de cabeça chata M4x12	8 peças
336145	Pinhão 14T	1 conjunto	336741	Parafuso de cabeça redonda M3x30	8 peças
336146	Conjunto de caixa do diferencial	1 conjunto	584000	Parafuso de fixação M3x10	8 peças
336159	Rótula do amortecedor	1 conjunto	584001	Parafuso de fixação M3x3	8 peças
336160	Suporte do chassi	1 conjunto	584002	Parafuso de fixação M4x4	8 peças
336240	Conjunto de fusos de esferas	1 conjunto	584005	Parafuso de fixação M5x5	8 peças
312203	Caixa do servo e receptor	1 conjunto	336195	Parafuso de fixação M5x12	10 peças
312205	Clipe do corpo	1 conjunto	336140	Calço 6,1x14x1,5	10 peças
336211	Conjunto de suporte de direção	1 conjunto	336196	Calço 8x13x0,2	10 peças
336654	Braço servo AL 25T	1 peça	312966	Calço 6x14x0,2	10 peças
336655	Conjunto do corpo do amortecedor	1 conjunto	312587	Calço 4x7x0,3	10 peças
336656	Cubo de engrenagem	1 conjunto	336237	Calço 6,2x Φ 13x0,5	10 peças

Nº	Nome do Item	QTD	Nº	Nome do Item	QTD
312196	Calço 13x16x0,2	10 peças	336233	Carroceria+decalque (vermelho) Dune max	1 peça
336238	Calço Φ 3,2x8x0,5	10 peças	336234	Carroceria+decalque (amarelo) Dune max	1 conjunto
312031	Braço inferior traseiro	2 peças	336184	Jogo de pneus (azul)	1 conjunto
312055	Eixo intermediário	1 conjunto	336185	Jogo de pneus (vermelho)	1 conjunto
312056	Eixo oscilante	2 peças	336147	Chassi	1 peça
312809	Eixo CVD dianteiro	2 peças	313002	Braço de suspensão inferior dianteiro	2 peças
312825B	Biela de direção	1 conjunto	313109	Braço de suspensão superior dianteiro	1 conjunto
312969	Engrenagem do seguidor (13/43)	1 conjunto	313101	Braço inferior traseiro	2 peças
319012B	Braço de suspensão superior	1 conjunto	318004B	Conjunto de biela de direção	1 conjunto
336661	Adaptadores sextavados para rodas	1 conjunto	318028B	Braço superior traseiro	1 conjunto
336186T	Torre do amortecedor dianteiro	1 peça	313006	Eixo oscilante	2 peças
336187T	Torre do amortecedor traseiro	1 peça	313150	Conjunto de eixo CVD dianteiro	2 peças
336644	Braço de suspensão inferior dianteiro	2 peças	336194	Adaptadores sextavados para rodas	1 conjunto
336646	Braço de suspensão superior dianteiro	1 conjunto	336157	Engrenagem auxiliar (8/35)	1 conjunto
336148	Chassi	1 peça	312971	Engrenagem intermediária (14/7)	1 conjunto
336153	Amortecedor traseiro	1 conjunto	336149	Eixo intermediário	1 conjunto
336154	Amortecedor dianteiro	1 conjunto	336209	Amortecedor traseiro	1 conjunto
312973	Engrenagem intermediária (14/7)	1 conjunto	336189T	Torre do amortecedor	1 peça
336175	Carroceria + decalque (azul)	1 conjunto	312028	Para-lama	1 peça
336176	Carroceria + decalque (laranja)	1 conjunto	336183	Conjunto de pneus	1 conjunto
336181	Carroceria + decalque (amarelo)	1 conjunto	336156	Amortecedor dianteiro	1 conjunto
336182	Conjunto de pneus	1 conjunto	336223	Carroceria + decalque (vermelho)	1 conjunto
336236	Conjunto de pneus	1 conjunto	336224	Torre do amortecedor dianteiro	1 peça
336660	Conjunto de suporte de asa	1 conjunto	336225	Conjunto de pneus	1 conjunto
302006	Asa	1 conjunto	336226	Conjunto de apoio de lençol	1 conjunto
336201	Clipe lateral AL	1 peça	336229	Carroceria + decalque (preto)	1 conjunto
336151	Amortecedor traseiro (Atom)	1 conjunto	336230	Estrutura de teto antirrisco	1 conjunto
336152	Amortecedor dianteiro (Atom)	1 conjunto	336232	Barra transversal de reforço	1 conjunto
336162	Para-choque	1 conjunto	336229	Carroceria + decalque (preto/branco)	1 conjunto
336163	Conjunto de postes de carroceria	1 conjunto	336208	Amortecedor dianteiro	1 conjunto
336164	Quadro dianteiro	1 conjunto	336213	Conjunto de pneus	1 conjunto
336165	Quadro traseiro	1 conjunto	336214	Para-choque dianteiro	1 conjunto
336166	Quadro lateral	1 conjunto	336215	Para-choque traseiro	1 conjunto
336167	Barra de LED	1 conjunto	336216	Conjunto de apoio de lençol	1 conjunto
336168	Extintor de incêndio	1 conjunto	336218	Conjunto lateral com clipe	1 conjunto
336169	LED frontal	1 peça	336220	Carroceria + decalque (preto)	1 conjunto
336170	LED traseiro	1 peça	336231	Barra de reforço	1 conjunto
336171	Cabos de conexão de LED	1 peça	336235	Carroceria + decalque (verde)	1 conjunto
336172	O cockpit	1 conjunto	336239	Barra de empinada	1 conjunto
336173	Carroceria + decalque (azul) Atom	1 conjunto	336134	Eixo de balanço 137 mm	2 peças
336174	Carroceria + decalque (vermelho) Atom	1 conjunto	336218PRO	Conjunto lateral com clipe	1 conjunto

ESPECIFICAÇÕES

FOCUS 6S

Comprimento	510 mm
Largura	310 mm
Altura	190 mm
Distância entre eixos	325 mm
Diâmetro da roda	120 mm
ESC	150 A
Motor	4274 KV2000
Servo	15 kg
Rádio	2,4 G

LEOPARD 6S

Comprimento	570 mm
Largura	405 mm
Altura	220 mm
Distância entre eixos	360 mm
Diâmetro da roda	145 mm
ESC	150 A
Motor	4274 KV2000
Servo	15 kg
Rádio	2,4 G

ATOM 6S

Comprimento	540 mm
Largura	340 mm
Altura	220 mm
Distância entre eixos	360 mm
Diâmetro da roda	135 mm
ESC	150 A
Motor	4274 KV2000
Servo	15 kg
Rádio	2,4 G

TANQUE 6S

Comprimento	590 mm
Largura	480 mm
Altura	250 mm
Distância entre eixos	360 mm
Diâmetro da roda	170 mm
ESC	150 A
Motor	4274 KV2000
Servo	15 kg
Rádio	2,4 G

LEOPARD 6S

FOCUS 6S



FEISHEN GROUP CO., LTD.

Endereço: 98 North Lake Road, área industrial de
Ciência e Tecnologia, Yongkang, Zhejiang, China.

Tel.: +86-579-87297176 Fax: +86-579-87295398

E-mail: dick@feishen.com Web: www.fs-racingart.com